

ARCHIVOS DE ARQUITECTURA ANTILLANA ARQUITECTURA CONTEMPORÁNEA ARGENTINA 2010 AAA036

ARCHIVOS DE ARQUITECTURA ANTILLANA

AAA036



Edificio Freire Puzzlehomes: cuatro viviendas encastradas

Anel Jacobovich



Edificio Freire Puzzlehomes 4 viviendas encastradas

Ariel Jacobovich

AAA036/210

Freire es un pequeño edificio de propiedad horizontal de cuatro viviendas ubicado en el barrio de Saavedra, en la ciudad de Buenos Aires. Las viviendas se organizan espacialmente por encastre, encajando unas con otras en diferentes niveles. Cada unidad da tanto al frente como al contrafrente y contiene una multiplicidad de situaciones espaciales y de elementos que se repiten, pero que a la vez varían según su posición. Los diferentes ambientes de los departamentos se conectan por escaleras internas que rodean a un patio triangular común. La luz que entra en el patio se introduce a las viviendas a través de una serie de ventanas caladas en el muro. Es el único lugar donde las miradas de los diferentes habitantes se pueden cruzar. En los interiores de los departamentos los cerramientos de las cocinas y los baños se construyeron con un sistema de cápsulas curvas translúcidas de acrílico. Todas las unidades tienen un patio o terraza como extensión exterior, convirtiendo las unidades en pequeñas casas.

El edificio está organizado como un rompecabezas pensando que de esta forma se podría mejorar la arquitectura al aportar cierta complejidad, pero a la vez distribuyendo y repartiendo las cualidades anodinas propias del sitio. Se buscó que con la variedad y diversidad de situaciones en cada una de las partes, el espacio se vuelva específico y particular, y así las condiciones de habitabilidad se enriquezcan.

Tal vez lo más interesante de proponer un rompecabezas como figura para una construcción es que al igual que éste, y a pesar de las apariencias, no se trata de un juego solitario. Muchos movimientos que hace el jugador-habitante han sido recorridos, dibujados en el momento del proyecto. Muchas desorientaciones y sorpresas ya fueron encontradas anteriormente, se repiten y se corrigen de una forma similar. Es cuando habitar y dibujar se vuelven tareas parecidas.

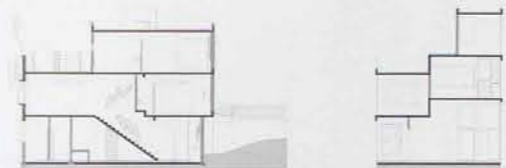
PLANTAS

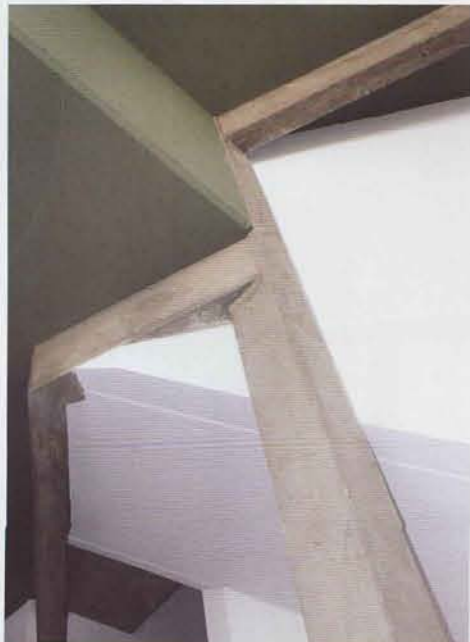


ELEVACIONES



SECCIONES





Obra
Edificio Freire Puzzlehomes:
cuatro viviendas encastradas

Autor
Ariel Jacobovich

Dirección de obra
Iarón Jacobovich y Ariel Jacobovich

Producción
Iarón Jacobovich

Colaboradora en proyecto & Direc. obra
Lucila Masciottra

Asesor estratégico constructivo
Javier Jarak

Maquetas
Pina Jax

Modelización
Daniel Goldaracena

Sistematización
Gabriela Cárdenas

Superficie construida
280 m²

Ubicación
Freire 3576, Saavedra, C. A. Buenos Aires

Año construcción
2005 / 2007

Fotografía
Gentileza Andrea Arrighi y archivo A.J.